

GDY ŚWIAT TRYUMFUJE



Gdy świat try - um - fu - je mi - le ap - plau - du - je, a wra - az wszy - stko stwo - rze - nie;
Drży od zi - mna Dzie - cię, bo w po - dę po - wi - cie Je - zu - us jest u - wi - nio - ny.

5



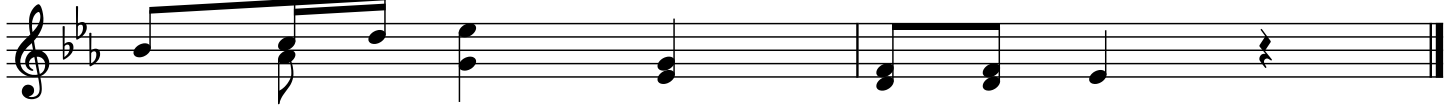
Przy - szedł z nie - ba Pan chwa - ty, a - by zba - wić świat ca - ty.
O Je - zu - lu ma - leń - ki, proś przy - naj - mniej Ma - teń - ki,

9



Stąd dziś we - se - le, że w ludz - kim cie - le Bóg świa - tu gło - si, po - kój przy - no - si,
A - by Cię wzię - ła i u - wi - nę - ła, w cie - płe pier - na - ty, mięk - kie bła - wa - ty,

13



przy swo - o - im Na - ro - dze - niu.
do pie - er - si przy tu - li - ła.

